

INSIDE THIS ISSUE

AB & TALK ABOUT	P.1
WATERPROOF... WINDOWS & DOORS	P.1
DOORS	
AB & EVENT	P.2



AB & TALK ABOUT

เริ่มเข้าสู่ฤดูฝนตก... ปัญหาบ้านที่วุ่นวาย อาจมีให้เกิดขึ้นบ้าง... แต่ที่คนรักบ้านกังวลคงจะเป็นเรื่องน้ำที่เข้าสู่ตัวบ้าน ในฉบับนี้เราจึงเสนอแนวทางการแก้ไขเบื้องต้น ทางที่ควรเลือกใช้ ประตูหน้าต่างที่ได้มาตรฐานและมีคุณภาพ มีระบบระบายน้ำที่ให้น้ำไม่ขังและรั่วซึมเข้ากลับภายในตัวบ้าน การติดตั้งที่ดีก็มีส่วนไม่น้อย ดังนั้นควรเลือกช่างที่มีความชำนาญปิดรอยต่อระหว่างวงกบอลูมิเนียมกับผนังปูนแล้วปัญหาจะไม่ตามมาจนทรมานใจคุณเลย...

WATERPROOF... WINDOWS & DOORS

น้ำไหลย้อนเข้ามาทางหน้าต่างขอบอลูมิเนียมแก้ไขอย่างไรดี ?

ในช่วงฤดูฝนแบบนี้ ก็เป็นธรรมชาติของคนรักบ้านที่อาจจะต้องเผชิญกับปัญหาอันเนื่องมาจากความชำรุดบกพร่องของส่วนต่าง ๆ ของบ้าน อันเป็นสาเหตุที่ทำให้เกิดอาการน้ำฝนไหลย้อนเข้ามาก่อให้เกิดความเสียหายกับข้าวของภายในบ้านและค่าความเดือดร้อนรำคาญให้กับผู้อยู่อาศัยได้ไม่น้อย

อาการน้ำฝนไหลย้อนเข้ามาทางกระจกหน้าต่างที่มีวงกบอลูมิเนียมก็เป็นอีกอาการหนึ่งซึ่งหลายคนประสบอยู่ วันนี้เราจะมาดูสาเหตุและวิธีแก้ไขกันว่าสามารถทำได้อย่างไรบ้าง

ก่อนอื่นเราคงต้องมาคุยกันถึงสาเหตุซึ่งเป็นที่มาของปัญหากันก่อน สาเหตุของอาการที่เมื่อฝนตกแล้วมีน้ำฝนไหลย้อนเข้ามาตามขอบอลูมิเนียมของกระจกหน้าต่างนั้น ก็เนื่องจากสาเหตุหลักๆ 3 ประการด้วยกัน

ประการแรก อาจจะเป็นเพราะว่ารอยต่อระหว่างวงกบอลูมิเนียมกับผนังปูนนั้น เกิดอาการแยกออกจากกัน เนื่องมาจากการติดตั้งวงกบที่ไม่ดีพอ หรือปูนเกิดอาการแตกร้าวมีรอยแยกที่ทำให้มีน้ำไหลย้อนเข้ามาภายในบ้านได้ ซึ่งปัญหานี้บางท่านก็แก้ไขโดยการนำเอาซิลิโคนมาทำการอุดรอยแยกเหล่านั้นจากบริเวณด้านนอกของตัวบ้าน

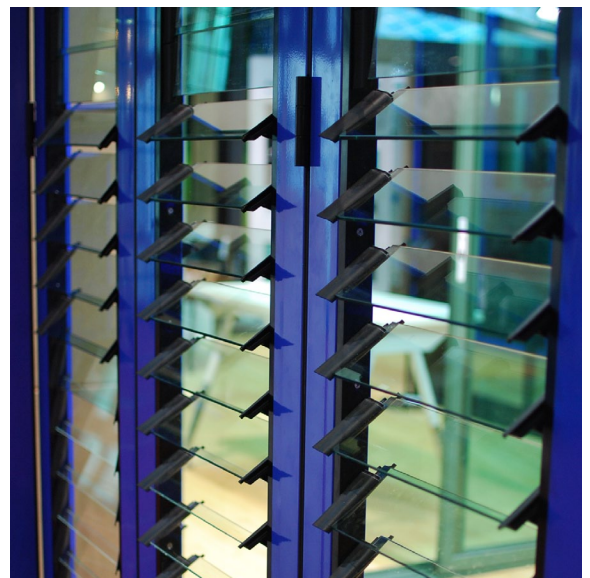
ประการที่สอง อาจเกิดจากการที่ยางของประตูหน้าต่างเกิดการเสื่อมสภาพ หรือช่างติดตั้งให้แบบไม่มีคุณภาพโดยไม่ได้ทำให้ตัวบานกระจกมีการเคลื่อนที่อย่างเพียงพอ ทำให้เมื่อฝนตก น้ำจะไหลซึมเข้ามาระหว่างบานประตู/หน้าต่าง วิธีการแก้ไขก็คือการติดตั้งยางกันซึมบริเวณขอบเสียใหม่ให้สามารถกันน้ำได้เพียงพอ

ประการสุดท้าย ปัญหาที่รั่วซึมเข้ามาจากประตูหน้าต่างขอบอลูมิเนียมนั้น อาจเป็นไปได้ว่าบริเวณการเชื่อมมุมของกรอบอลูมิเนียมหรือกรอบอลูมิเนียม



ไม่มีรูระบายน้ำ เมื่อฝนตกและลาดเข้ามาที่ประตูหน้าต่าง น้ำฝนจะไหลลงไปกองรวมกันอยู่ที่กล่องอลูมิเนียมด้านล่าง หากไม่ได้ใช้กล่องอลูมิเนียมแบบมีรูระบายน้ำ น้ำฝนก็จะล้นและไหลเข้ามาภายในบ้านได้ ทางแก้ไขก็คือให้ช่างทำการเจาะให้มีรูระบายน้ำที่กล่องหรือวงกบอลูมิเนียมด้านล่างจากทางด้านนอกเสีย เพื่อระบายน้ำฝนออกจากกล่องก็จะช่วยให้น้ำไม่ไหลย้อนกลับเข้ามาภายในบ้านของเราได้

การป้องกันดูแลและยืดอายุให้กับบ้านมีความสำคัญ ดังนั้นจึงควรเลือกประตูหน้าต่างที่มีประสิทธิภาพเรื่องการป้องกันน้ำเข้าสู่ภายในบ้าน ไม่เช่นนั้นปัญหาอันอาจตามมาภายหลังได้ **ระบบประตูหน้าต่างของเอบี** ช่วยให้คุณสบายใจหมดกังวลกับเรื่องน้ำเข้าสู่ตัวบ้าน เพราะเราผ่านการทดสอบและใส่ใจเรื่องประกอบติดตั้งทุกขั้นตอน



สิบแปด
แปดสิบ
EIGHTEENTH • EIGHTY
ARCHITECT 2014

AB & W INNOVATION Eighteenth I Eighty Architect 2014

ในช่วงต้นเดือนที่ผ่านทางเอบีได้ร่วมจัดแสดงงานสถาปนิกที่เมืองทองธานี เป็นงานแสดงสินค้านวัตกรรมและเทคโนโลยีในการออกแบบที่ใหญ่ที่สุดของเอเชีย ภายในงานจึงได้รับเกียรติจากสถาปนิกทั้งในและนอกประเทศ รวมถึงผู้ที่สนใจหลากหลายกลุ่มเข้าร่วมชมงานกันอย่างคับคั่ง

บูธ AB&W ของเราได้จัดโชว์บานเกล็ดในรูปแบบบานเพิ่มซึ่งได้รับความสนใจจากผู้เข้าชมเป็นอย่างดี ด้วยเกล็ดที่สามารถเปิดรับลมได้ถึง 90 องศา สามารถปรับเกล็ดให้รับลมได้แม้เวลาฝนตก ปกป้องจากการจัดเตียงเพราะตัวบานเกล็ดไม่สามารถถอดได้จากภายนอกได้ และยังมีไฮไลท์ที่ทางเอบีนำมาจัดแสดงครั้งนี้รูปแบบบานเลื่อน 3 ราง ที่สูงได้ถึง 4 เมตร นอกจากนั้นยังมีรุ่น Windelux ที่นำมาจัดแสดงและถือเป็นการเปิดตัวในงานสถาปนิกเป็นงานแรก และได้รับความสนใจไม่แพ้รุ่นพี่ใหญ่อย่างรุ่น Winsuite เลย ด้วยตัวกรอบบานที่ Slim กว่า

AB&W ขอขอบคุณที่ให้ความสนใจและไว้วางใจในผลิตภัณฑ์ของเราเป็นอย่างดี เราพร้อมที่จะพัฒนาเพื่อให้ได้สิ่งที่ดีที่สุดตอบสนองความต้องการของคุณ และยินดีให้คำตอบและคำปรึกษาทุกเรื่องประตูหน้าต่าง และสำหรับผู้ที่สนใจเข้ามาเยี่ยมชมโชว์รูมของเรา ติดต่อได้ที่ 0-24531382 หรือเข้าเวปไซต์ดูผลงานได้ทาง www.abandw.com



Available on the iPad
App Store

Like us
AB&W
INNOVATION

โทร. 0-24531382 แฟกซ์. 0-24531383 www.abandw.com

บริษัท เอบี เอนจิเนียริ่ง แอนด์ อินโนเวชัน จำกัด เลขที่ 89/20 โครงการ รามอินทรา 4 ถนนรามอินทรา แขวงบางบอน เขตบางบอน กรุงเทพฯ 10150

issue 03 / May 2014
AB & Newsletter