

INSIDE THIS ISSUE

AB & TALK ABOUT	P.1
ข้อควรรู้เกี่ยวกับการติดตั้งประตูหน้าต่างอลูมิเนียม	P.1
ประตูหน้าต่างอลูมิเนียม	
AB & PRODUCT	P.2



AB & TALK ABOUT

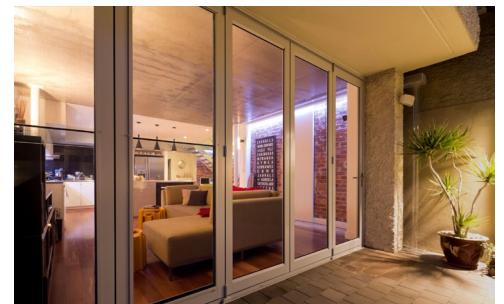
ปัจจุบันงานประตูหน้าต่างเริ่มมีความหลากหลายมากขึ้นทั้งตลาดในประเทศและต่างประเทศ ซึ่งมีรูปแบบและเทคนิคการขึ้นชิ้นงานต่างกันไป ดังนั้นเมื่ออาคารที่พักที่เหมาะสมและปลอดภัย ควรคำนึงถึงโครงสร้างที่แข็งแรงไม่ว่าจะเป็นวัสดุการก่อสร้าง ดังนั้นผู้ว่าจ้างควรศึกษาและตรวจสอบวัสดุทั้งก่อนติดตั้งและหลังติดตั้ง เพื่อโครงสร้างและอายุการใช้งานที่ยาวนาน จึงขอเสนอ AB&W ระบบประตูหน้าต่างอลูมิเนียมที่ถูกออกแบบตามมาตรฐานออสเตรเลีย นั้นจะช่วยปกป้องอาคารที่พักของคุณได้เป็นอย่างดี

นอกจากประตูหน้าต่างแล้ว AB&W ยังมีในเรื่องความหลากหลายของผลิตภัณฑ์ที่ให้คุณได้สร้างสรรคสถาปัตยกรรมหรือที่พักอาศัยอย่างระเนงกันแดดซึ่งเป็นที่นิยมแพร่หลายปัจจุบัน

ข้อควรรู้เกี่ยวกับการติดตั้งประตูหน้าต่างอลูมิเนียม(กรอบบาน)

การเลือกหรือว่าจ้างงานประกอบติดตั้งประตูหน้าต่างนั้น ควรศึกษาและตรวจสอบเรื่องสเปควัสดุให้ดี เนื่องจากราคาเสนอเป็นราคาค่าวัสดุอยู่ที่เกือบ 70 % หากเลือกช่างที่ไม่มีมาตรฐานวัสดุที่ใช้ในการติดตั้งอาจถูกลดเกรด - คุณภาพโดย User ไม่รู้ตัว เช่นวัสดุอลูมิเนียมโรงงานที่มีคุณภาพมีมาตรฐาน ISO พิวอลูมิเนียมจะเรียบเนียน ไม่เป็นลายเส้น สีสวยสม่ำเสมอ มีความหนาได้มาตรฐาน อลูมิเนียมดังกล่าวจะมีราคาสูงกว่าอลูมิเนียมที่ผลิตโดยโรงงาน ทว่าลูกค้าทั่วไปก็ยังไม่มีข้อมูล จะไม่ทราบว่าจะช่างใช้วัสดุคุณภาพใดติดตั้งให้

1. วัสดุหรือเส้นอลูมิเนียมควรอยู่ในสภาพที่ดี เรียบร้อย ไม่บุบงอกหรือมีดงซึ่งให้ความแข็งแรงทนทาน
2. กรณีที่เป็นประตูหน้าต่างชนิดบานเลื่อน วัสดุที่ใช้ทำกรอบบานควรเลือกใช้วัสดุที่เป็นอลูมิเนียม เพราะมีน้ำหนักเบา มีการยึดหดหรือบิดงอน้อย แต่ถักเลือกใช้วัสดุที่เป็นไม้จะมีน้ำหนักมากกว่าและอาจเกิดการบิดงอในภายหลังอันจะมีผลทำให้การใช้งานเกิดการติดขัดได้
3. ประตูด้านนอกของบ้านที่มีโอกาสถูกฝนถาเป็นประตูชนิดบานเปิด(ไม่ใช่ประตูชนิดบานเลื่อน)บานประตูจะต้องเปิดออกนอกบ้านเสมอไมใช่เปิดเข้าและด้านล่างของบานประตูจะต้องคลุมต่ำลงมา ต่ำกว่าพื้นภายในของตัวบ้านเพื่อป้องกันไม่ให้น้ำฝนไหลเข้าทางร่องประตูด้านล่างและถ้าทำให้ดีแล้วควรบรีววนพื้นด้านล่างของประตูควรทำเป็นขั้นเสริมขึ้นมาอีกชั้นหนึ่งให้สูงเกือบถึง



ขอบประตู ก็จะช่วยป้องกันไม่ให้น้ำฝนกระเด็นเข้าทางร่องประตูด้านล่างได้ดีขึ้น

4. ประตูหน้าต่างที่ติดตั้งเสร็จเรียบร้อยแล้วจะต้องเปิดและปิดได้สะดวกโดยการใช้แรงตามปกติ หน้าต่างชนิดที่เปิดออกท่า มุม 45 องศา ที่ใช้ความฝืดของบานพับในการบังคับมุมเปิดของหน้าต่างจะต้องปรับความฝืดให้พอเหมาะ การเปิดและปิดจะต้องทำได้ โดยไม่ต้องออกแรงมากจนเกินไป ในขณะที่เดียวกันก็ต้องไม่ถ่วงจนเกินไป มิฉะนั้นหน้าต่างจะทนต่อแรงลมไม่ได้ สำหรับประตู ที่ติดตั้งเสร็จแล้ว การเปิดและปิดจะต้องสะดวก ไม่เกิดเสียงดัง ไม่รู้สึกฝืนเวลาเปิดหรือปิดซึ่งอาจหมายถึงการ ติดบานพับไม่ได้แนวเส้นตรง อันอาจก่อให้เกิดการแตกชำรุดของวงกบ หรือตัวบานประตูได้ในภายหลัง และการใส่กลอนประตูหน้าต่าง จะต้องใส่ได้สะดวก ไม่ต้องออกแรงดึงหรือฝืนมากจนเกินไป



AB & W INNOVATION

Solar Shading Aluminium

อีกหนึ่งผลิตภัณฑ์ของ AB&W “ระแนงกันแดด” SOLAR SHADING เป็นสิ่งที่มีข้มเป็นอย่างมากในปัจจุบัน แข็งแรง ทนทาน ไม่บิดงอ ผลิตด้วยอลูมิเนียมคุณภาพสูง มาตรฐาน JIS H4100 / มอก. 284-2530 เมื่อนำมาผสมกับการออกแบบ ทำให้ระแนงกันแดดที่ธรรมดาเปลี่ยนเป็นอุปกรณ์ที่ใช้ในการปลูกสร้าง เพื่อสร้างความแตกต่างและสวยงาม อีกทั้งยังมีส่วนช่วยลดในการใช้พลังงานภายในบ้าน เพราะเป็นทางเลือกที่ดีในการช่วยลดค่าความแรงของแสงแดดที่เข้ามากระทบอาคารให้น้อยลง เพื่อการออกแบบที่ต้องการผลิตภัณฑ์ที่มีความงามและมีมิติที่ลึก กับเกล็ดอลูมิเนียมสามรูปแบบ ดีไซน์สวยงาม หลากหลาย สามารถเลือกได้ทั้งระบบแนวตั้ง (vertical) แนวเอียง (Inclined) แนวนอน (Horizontal) เพื่อตอบสนองจินตนาการที่แตกต่างของคุณ

AB&W ขอบขอบคุณที่ให้ความสนใจและไว้วางใจในผลิตภัณฑ์ของเราเป็นอย่างดี เราพร้อมที่จะพัฒนาเพื่อให้ได้สิ่งที่ดีที่สุดตอบสนองความต้องการของคุณ และยินดีให้คำตอบและคำปรึกษาทุกเรื่องประตูกหน้าต่าง และสำหรับผู้ที่สนใจเข้ามาเยี่ยมชมโชว์รูมของเรา ติดต่อได้ที่ 0-24531382 หรือเข้ามาเยี่ยมชมดูผลงานได้ทาง www.abandw.com

